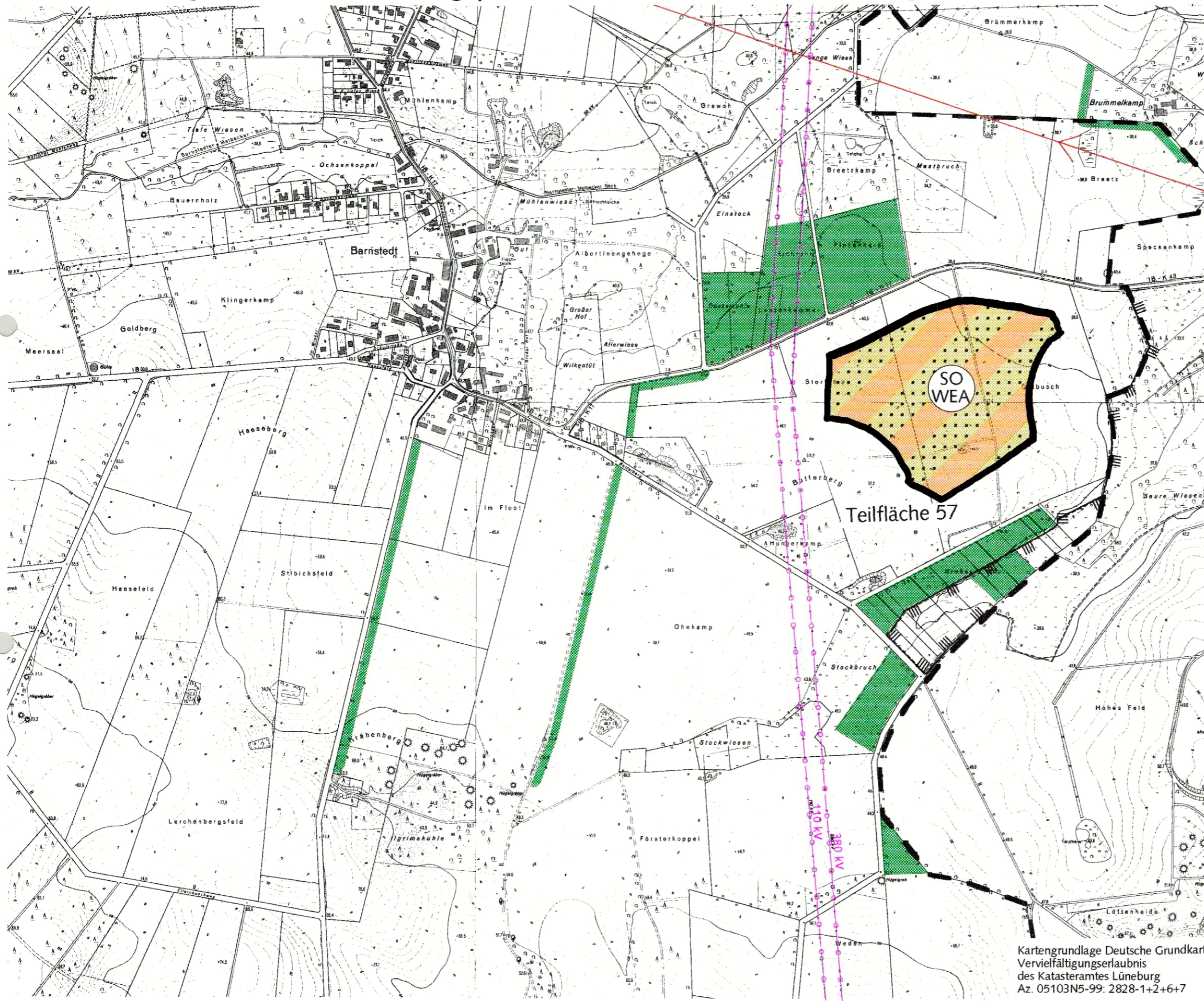


Samtgemeinde Ilmenau, Gemeinde Barnstedt

14. Änderung des Flächennutzungsplanes "Flächen für die Windenergie"



1. Festsetzungen (Anordnungen normativen Inhalts)

- Grenze des räumlichen Geltungsbereiches des Flächennutzungsplanes
- Grenze des räumlichen Geltungsbereiches der 14. Änderung des Flächennutzungsplanes

Art und Maß der baulichen Nutzung

- Sonstiges Sondergebiet mit der Zweckbestimmung "Nutzung für die Windenergie" (§ 5.2.1 BauGB + § 11 BauNVO)

Oberirdische Hauptversorgungs- und Hauptwasserleitungen

- Freileitung 380 kV, 110 kV (§ 5.2.4 BauGB)

Flächen für die Landwirtschaft und Wald

- Fläche für die Landwirtschaft (§ 5.2.9 BauGB)

Flächen für Maßnahmen zum Schutz, zur Pflege und zur Entwicklung von Boden, Natur und Landschaft

- Suchflächen für Maßnahmen zum Schutz, zur Pflege und zur Entwicklung von Boden, Natur und Landschaft (§ 9.5.10 BauGB)

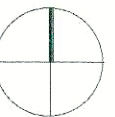
Weitere Suchflächen für Kompensationsmaßnahme siehe Beikarte 1

Darstellung ohne Normcharakter und nachrichtliche Übernahme

- Richtfunkverbindung
- Naturschutzgebiet

M 1:10.000

0 100 500 700 m



Samtgemeinde Ilmenau

Melbeck, den 17.01.2000



Der Samtgemeindevorstand

Flächennutzungsplan, 14. Änderung
Teilplan B

Planverfasser im Auftrag
der Samtgemeinde

Barnstedt, den 13.01.2000

Der Planverfasser

Dipl. Ing.
Peter Mix
Hauptstr. 27
21406 Barnstedt
Tel. 04134-8606
Fax 04134-8616



Kartengrundlage Deutsche Grundkarte
Vervielfältigungserlaubnis
des Katasteramtes Lüneburg
Az. 05103N5-99: 2828-1+2+6+7

Teilplan B